

OP S VÝŠKOVÝM OMEZENÍM STAVEB

OP KUŽELOVÉ PLOCHY 1:20 506,51 m.n.m.

OP VNITŘNÍ VODOROVNÉ PLOCHY 471,51 m.n.m.

OP VNITŘNÍ VODOROVNÉ PLOCHY 471,51 m.n.m.

OP VNITŘNÍ VODOROVNÉ PLOCHY 471,51 m.n.m.

OP VNITŘNÍ VODOROVNÉ PLOCHY 471,51 m.n.m.

OP KUŽELOVÉ PLOCHY 1:20 506,51 m.n.m.

Janovice u Frýdku-Místku  
657 107

Lubno  
688 061

Frýdlant nad Ostravicí  
635 191

Pstruží  
736 463

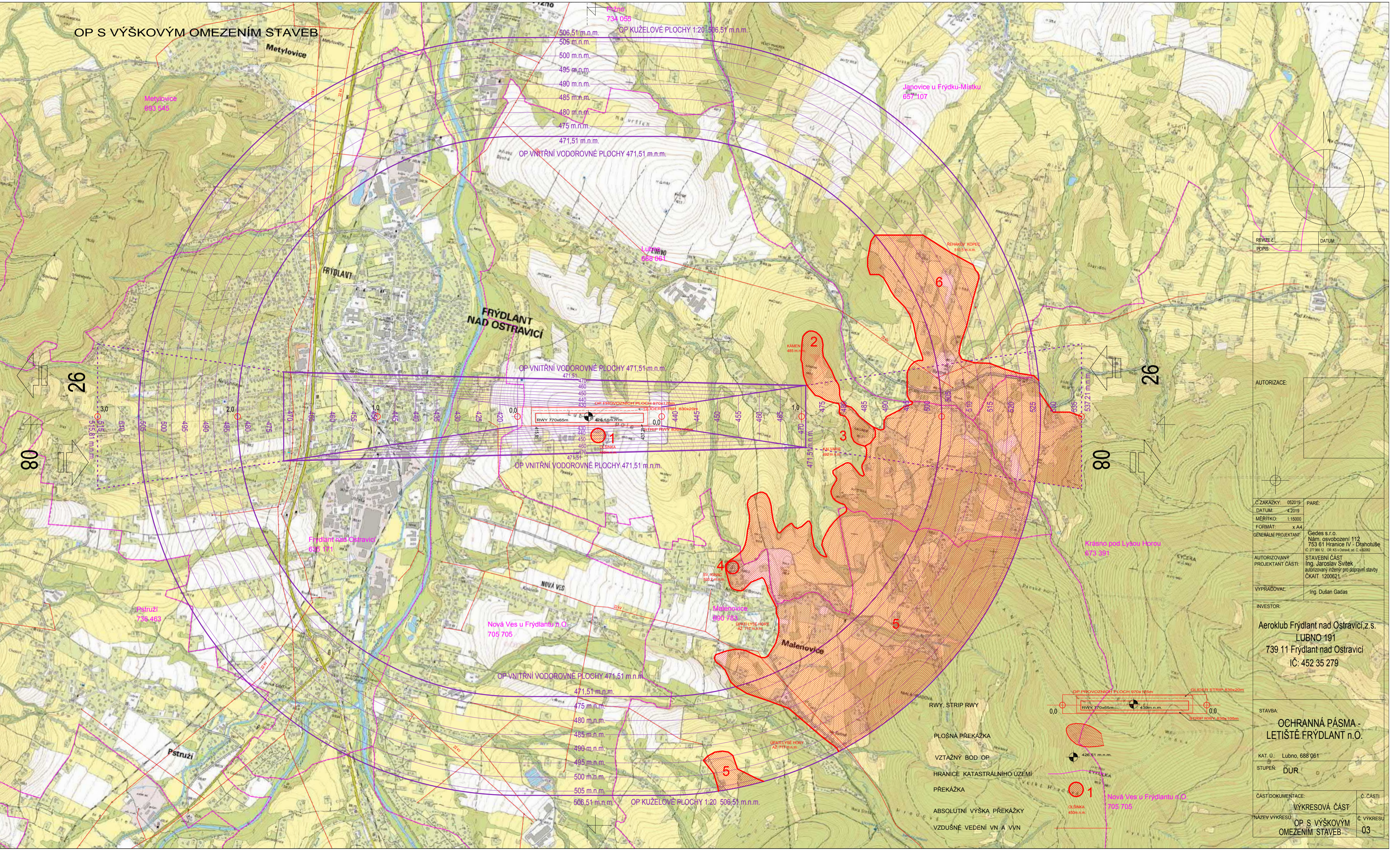
Nová Ves u Frýdlantu n.O.  
705 705

Malenovice  
890 783

Krásno pod Lysou Horou  
673 391

Nová Ves u Frýdlantu n.O.  
705 705

REVIZE C PDPIS:	DATUM:
AUTORIZACE:	
Č. ZAKÁZKY: 052019	PARE:
DATUM: 4.2019	
MĚŘÍTKO: 1:15000	
FORMÁT: A4	
GENERALNÍ PROJEKTANT:	Gedes s.r.o. Nám. osvobození 112 753 61 Hranice IV - Drahotuše IČ: 277 968 12, OR: KS v Ostravě, od C. 183082
AUTORIZOVANÝ PROJEKTANT ČASTI:	STAVEBNÍ ČÁST Ing. Jaroslav Svitek autORIZOVANÝ inženýr pro dopravní stavby ČKAIT 1200621
VYPRACOVAL:	Ing. Dušan Gadas
INVESTOR:	Aeroklub Frýdlant nad Ostravicí, z.s. LUBNO 191 739 11 Frýdlant nad Ostravicí IČ: 452 35 279
STAVBA:	OCHRANNÁ PÁSMA - LETIŠTĚ FRÝDLANT n.O.
KAT. Ú:	Lubno, 688 061
STUPEŇ:	ĎUR
ČÁST DOKUMENTACE:	Č. ČÁSTI
VYKRESOVÁ ČÁST	
NAZEV VYKRESU:	OP S VÝŠKOVÝM OMEZENÍM STAVEB
	Č. VYKRESU 03



- RWY, STRIP RWY
- PLOŠNÁ PŘEKÁŽKA
- VZTAŽNÝ BOD OP
- HRANICE KATASTRÁLNÍHO ÚZEMÍ
- PŘEKÁŽKA
- ABSOLUTNÍ VÝŠKA PŘEKÁŽKY
- VZDUŠNÉ VEDENÍ VN A VVN

