

- OBJÍZDNÉ TRASY
- MOSTI VE VÝSTAVBĚ
- IS11b VZNAČNÍ OBJÍZDKY

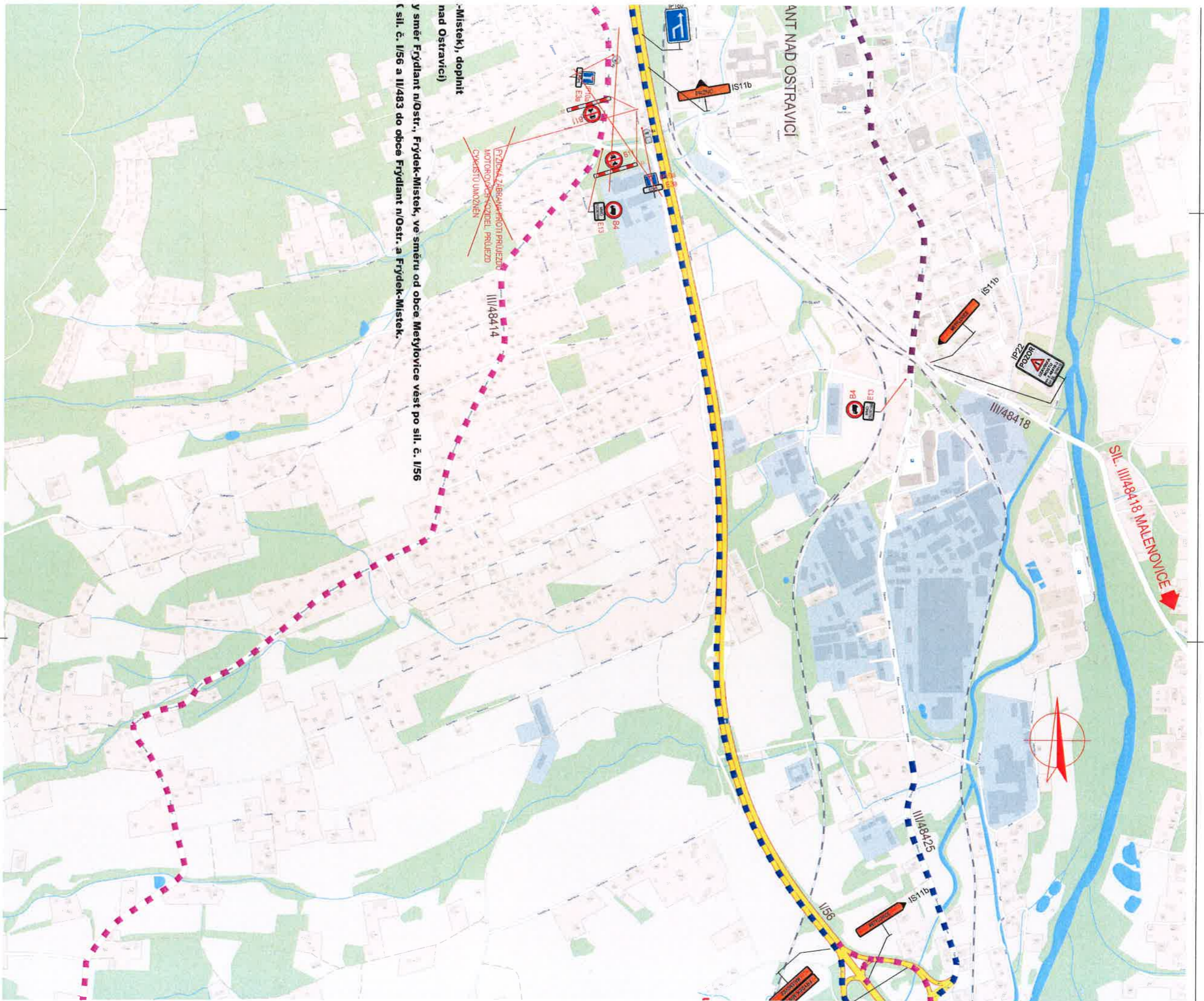
OVĚŘENÝ SITUÁČNÍ VÝKRES
 k č. *NUFO 5199/2020*
 ze dne: *11.8.2020*

MĚSTSKÝ ÚŘAD
 FRYDLANT NAD OSTRAVICÍ
 odbor regionálního rozvoje
 a stavební úřad

- 7 -

| ZMĚNA VÝKRESU: | | | |
|----------------|---------------|----------------|------|
| Č. ZMĚNY | PŘEDMĚT ZMĚNY | ZÁŘEŠI PRŮVĚRY | PODS |
| | | | |
| | | | |
| | | | |
| | | | |

| | | |
|---------------------------|---|--------------------------|
| SOUDAJNICOVÝ SYSTÉM: JTSK | | |
| VÝSKOVÝ SYSTÉM: B.A.V. | | |
| VEDOUČÍ PROJEKTANT - HIP | ING. RICHARD PRŮŠA | |
| ZODPOVĚDNÝ PROJEKTANT | ING. RICHARD PRŮŠA | |
| VÝPRAKOVNÁL | ING. BELA ČVETKOVIČKA | |
| KONTROLNÍČKA | ING. ZDENĚK LEDERER | |
| PRŮJ. MŮ. ÚJ | ING. MORAVSKOBIĚSKÝ, PRŮJANT MĚD OSTRAVICÍ | |
| OBJEDNATEL, INVESTOR | OSADNÍK, STŘEDNÍHO OSTRAVIA | |
| NÁZEV AKCE: | VÝPRAKOVÁNÍ POV PRO VÝSTAVBU MOSTU 48416-3 a 48416-2 | DATA 11.08.19 |
| NÁZEV OBJEKTU: | SCHEMA OBJÍZDNÝCH TRAS | FORMÁT 21 x 44 |
| NÁZEV VÝKRESU: | SCHEMA OBJÍZDNÝCH TRAS | STUPĚŇ TP |
| | | ZAK. ČÍSLO 19232 |
| | | Č. VÝKRESU C. VÝKRESU |



-Mistek), doplnit nad Ostravicí)

Y směr Frydlant n/Ostr., Frydek-Mistek, ve směru od obce Metylovice vést po sil. č. I/56 (sil. č. I/56 a II/483 do obce Frydlant n/Ostr. a Frydek-Mistek.

~~RYDZKA ZIBEKA PROTI PRUJEZDU MOTOROVYCH VOZIDEL PRUJEZD CYKLISTU UMOZNEŇEN~~

III/48414

ANT NAD OSTRAVICI

SIL. III/48418 MALENOVICE

III/48418

III/48425

I/56

IS11b

IS11b

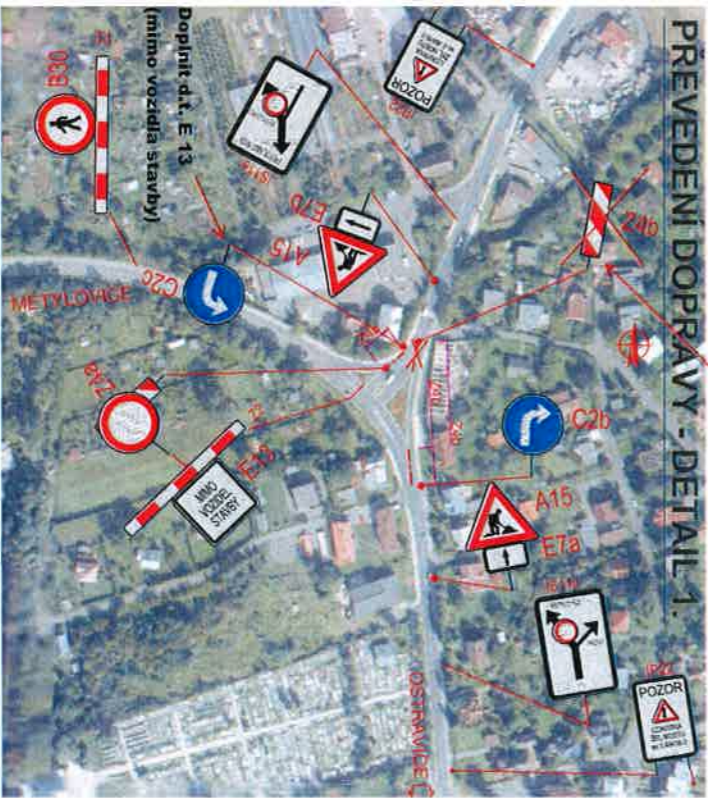
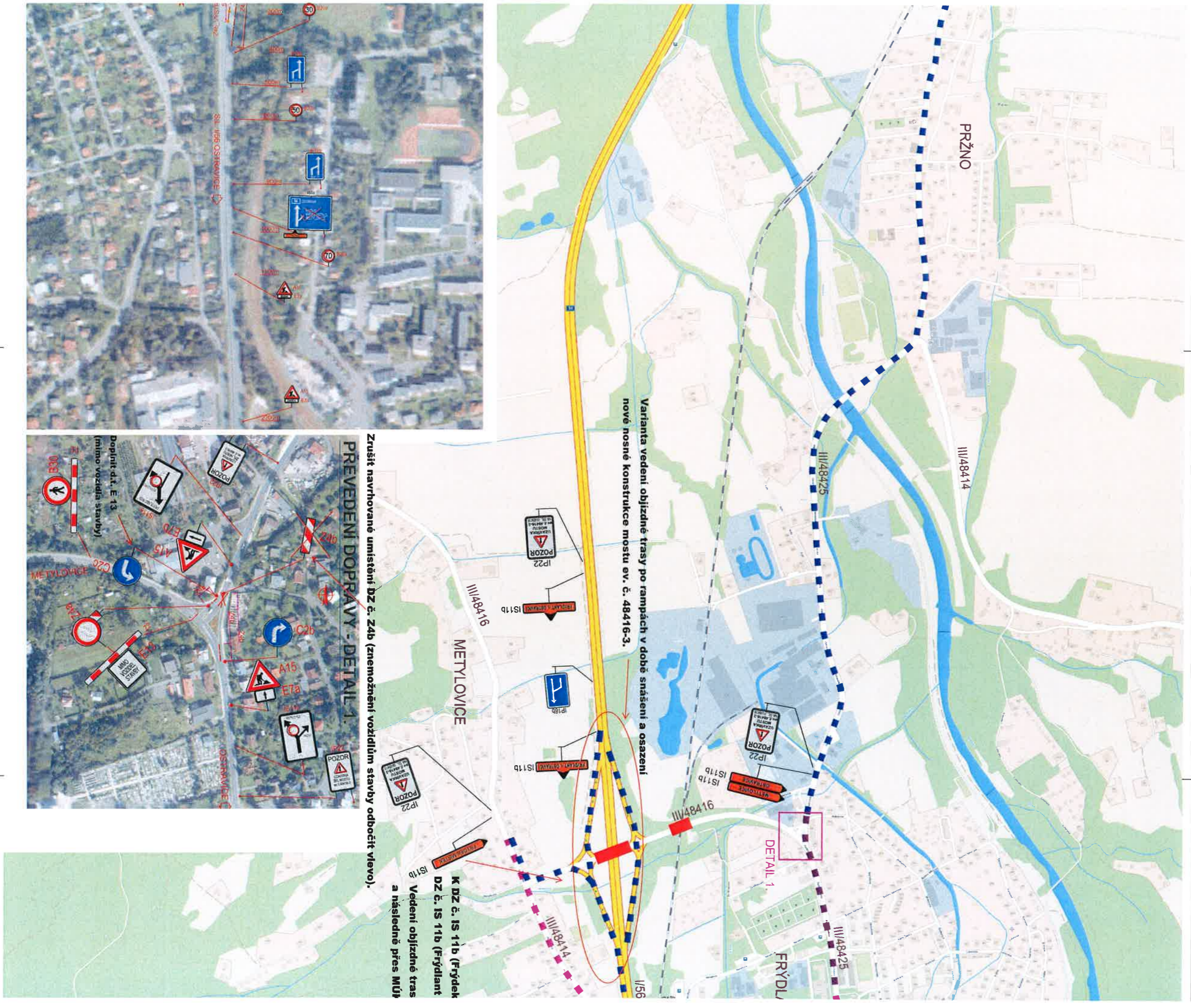
IS22 PŘEDPÍ

B4

E13

E15

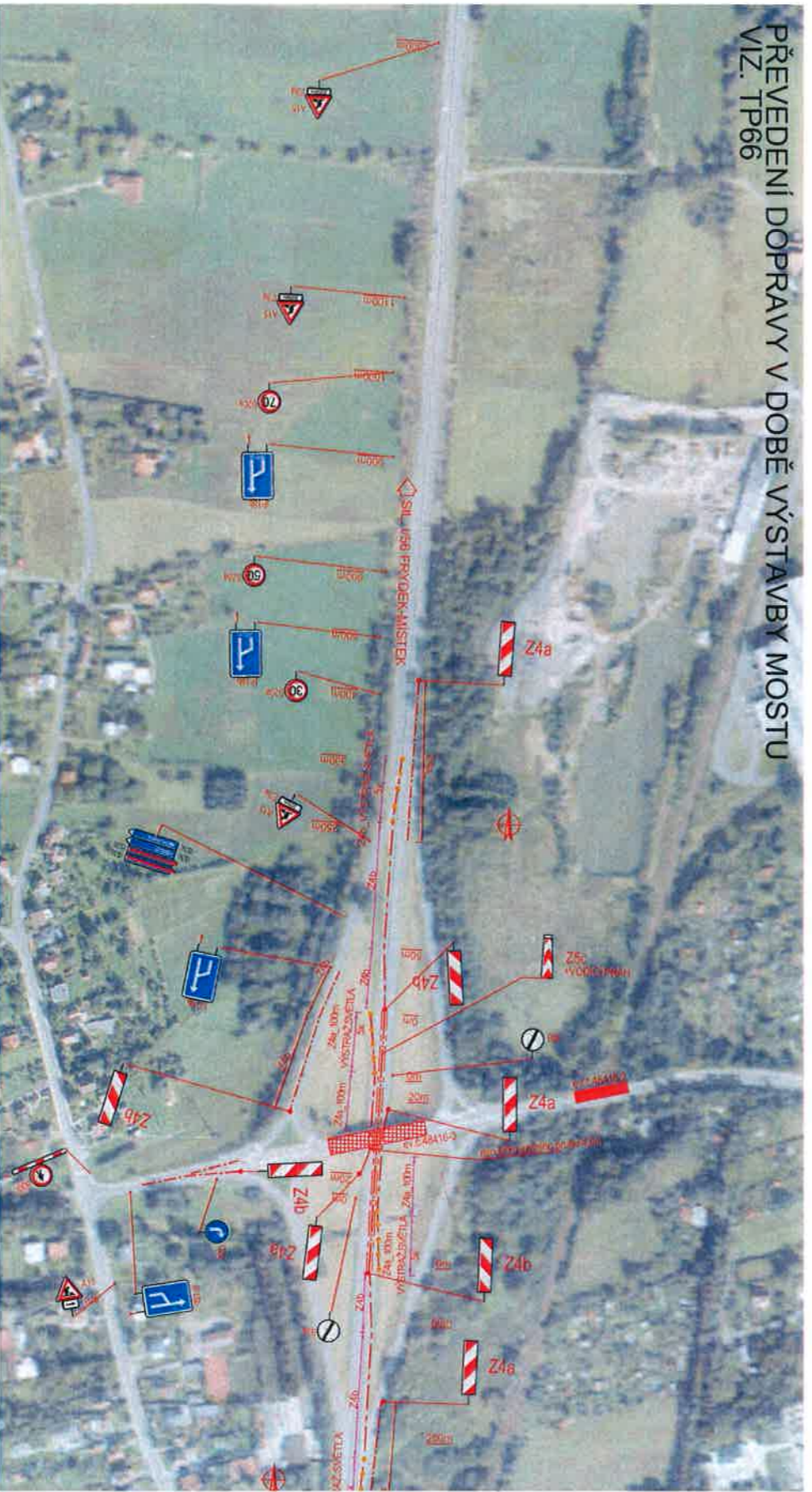
IS11b

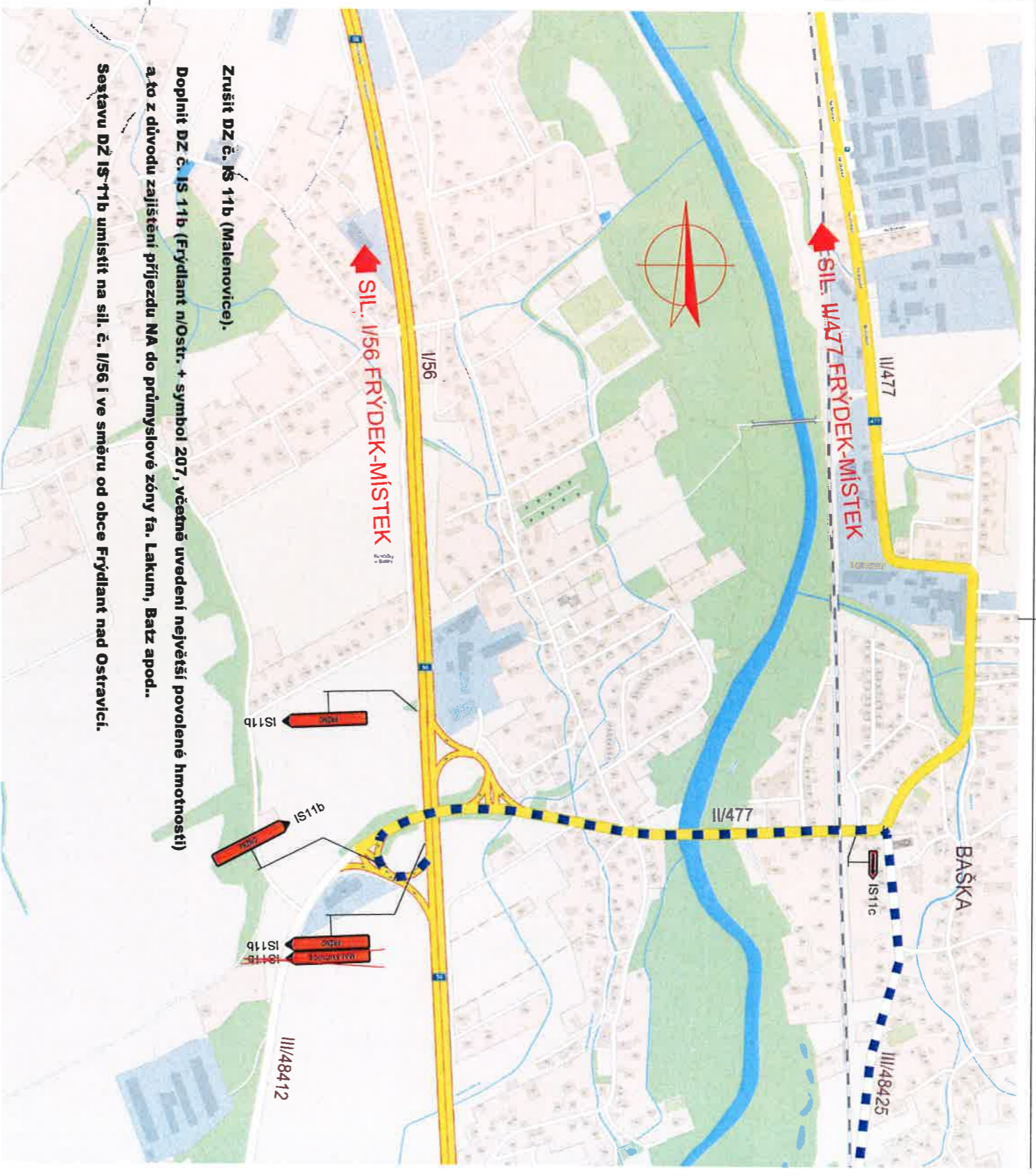


Zrušit navrhované umístění DZ č. 24b (znenáhnutí vozidlům stavby odbočít vlevo).

K DZ č. IS 11b (Frýdek DZ č. IS 11b (Frýdlant Vedení objíždné trasy a následně přes MÚP

Varianta vedení objíždné trasy po rampách v době snášení a osazení nové nosné konstrukce mostu ev. č. 48416-3.





**PŘEVEDENÍ DOPRAVY PŘI SNÁŠENÍ STÁVAJÍCÍ A
OSAZOVÁNÍ NOVÉ NOSNÉ KONSTRUKCE
VIZ. TP66**

