



Pomáhat a chránit

KRAJSKÉ ŘEDITELSTVÍ POLICIE MORAVSKOSLEZSKÉHO KRAJE

územní odbor Frýdek-Místek  
dopravní inspektorát Frýdek-Místek

Č. j. KRPT-121646-2/ČJ-2021-070206

Frýdek-Místek 5. srpna 2021

Počet stran: 3

Přílohy: 1/5

MĚSTSKÝ ÚŘAD FRÝDLANT NAD OSTRAVICÍ  
Odbor regionálního rozvoje a stavební úřad  
Náměstí 3  
739 11 Frýdlant nad OstravicíIČ: 00296651  
ID DS: 7fvbegw

vyřizuje: Bc. Ota Zeman

K č. j.: MUFO 18826/2021

**Přechodná úprava provozu na pozemních komunikacích v obci Pstruží - vyjádření**

Policie České republiky, Dopravní inspektorát Krajského ředitelství policie Moravskoslezského kraje, Územního odboru Frýdek-Místek, jako dotčený orgán při stanovení místní a přechodné úpravy provozu na pozemních komunikacích a užití zařízení pro provozní informace podle ustanovení § 77 odst. 2 písm. b) a § 77 odst. 3, zákona č. 361/2000 Sb., o provozu na pozemních komunikacích, ve znění pozdějších předpisů,

**n e m á n á m í t e k**

k předloženým návrhům přechodné úpravy provozu (resp. k přílohám č. 1 až č. 5 návrhu PÚP) na sil. č. II/483, sil. č. III/48314, místní komunikace, pozemek parc. č. 1509/1, k.ú. Pstruží a účelové komunikace ev. č. 62, pozemek parc. č. 1926 a 1913, vše k.ú. Frýdlant nad Ostravicí v obci Pstruží a k.ú. Pstruží a k.ú. Frýdlant nad Ostravicí, za účelem zajištění bezpečnosti silničního provozu a jeho účastníků při provádění stavebních prací, za účelem výměny nadzemního elektrického vedení nízkého napětí 0,4kV, výměnou sloupů a stání pracovní techniky na sil. č. II/483 a sil. č. III/48314 v rámci realizace stavby „Ostravice 6/15, 4121592313, DTS, NNv“, a to za

**splnění a dodržení podmínek:**

- **V době přetahování vodičů NN 0,4kV, a to buď jednotlivě, nebo společně, nad sil. č. II/483, III/48314, místní komunikace, pozemek parc. č. 1509/1, k.ú. Pstruží a účelové komunikace ev. č. 62, pozemek parc. č. 1926 a 1913, vše k.ú. Frýdlant nad**

Beskydská 2061  
738 19 Frýdek-MístekTel.: 974 732 259  
E-mail: epodatelna.policie@pcr.cz  
ID DS: n5hai7v

**Ostravicí v obci Pstruží a k.ú. Pstruží a k.ú. Frýdlant nad Ostravicí, musí být provoz vozidel a to obousměrně zastaven, z důvodu vyloučení možnosti pádu vodiče, příp. vodičů na projíždějící vozidlo, příp. vozidla.**

- svislé a vodorovné dopravní značení a zařízení bude provedeno a umístěno, dle platných zákonů, vyhlášek, technických předpisů a norem, dále bude přechodné DZ užito jen na dobu nezbytně nutnou a v nezbytném rozsahu, a to vždy v přímé souvislosti se stavební činností (tj. provoz na dotčené pozemní komunikaci bude plně obnoven v co nejkratším možném termínu),
- po dobu užití, musí být užitá přechodná dopravní značení a zařízení udržována v náležitém stavu, aby byla zajištěna jeho funkce, včasná viditelnost, rozpoznatelnost a nedocházelo vlivem povětrnostních podmínek nebo provozu k deformaci, posunutí, zakrytí apod.,
- trvalé dopravní značení (místní úprava provozu), které bude v rozporu s přechodným dopravním značením (přechodná úprava provozu), bude dočasně zneplatněno v souladu s § 3 odst. 8, Vyhlášky č. 294/2015 Sb., Vyhláška, kterou se provádějí pravidla provozu na pozemních komunikacích. Zneplatnění značky upravující přednost, nelze provést škrtnutím oranžovo-černým pruhem (pruhy),
- přechodné dopravní značení musí provedeno a umístěno v souladu s TP 65, TP 66 a Vyhlášky č. 294/2015 Sb., Vyhláška, kterou se provádějí pravidla provozu na pozemních komunikacích, dle návrhu přechodného dopravního značení (viz. příloha),
- za snížené viditelnosti bude dopravní zařízení č. Z2 - Zábрана pro označení uzavírky, č. Z4a - Směrovací deska se šikmými pruhy se sklonem vlevo, příp. Z4b - Směrovací deska se šikmými pruhy se sklonem vpravo, č. Z4e - Směrovací deska se šipkou doprava, vždy doplněné o soustavu výstražných světel (min. 3ks),
- na pracovním místě (resp. v pracovním úseku) budou vždy přítomny poučené, proškolené a řádně označené osoby (zaměstnanci), kteří budou, v případě potřeby, v souladu s ustanovením § 79 odst. 1 písm. i), zákona č. 361/2000 Sb., o provozu na pozemních komunikacích, ve znění pozdějších předpisů, zastavovat vozidla z důvodu zajištění bezpečnosti provozu na dotčené pozemní komunikaci,
- pracovníci (zaměstnanci) provádějící instalaci přechodného dopravního značení a vykonávající stavební práce spojené s předmětnou stavbou musejí být oblečení ve výstražném oděvu s vysokou viditelností, dle ČSN EN 471 a v souladu s ustanovení § 20 vyhlášky MDS č. 294/2015, kterou se provádějí pravidla provozu na pozemních komunikacích ,
- bude-li stavbou dotčena místní komunikace IV. třídy - chodník, musí být pro chodce zřízena bezpečná náhradní trasa pracovním místem,

- pracovní místo musí být zabezpečeno vhodným opatřením tak, aby nedošlo k ohrožení účastníků silničního provozu,
- pokud se budou na pozemních komunikacích a v jejich bezprostřední blízkosti nacházet otevřené výkopy musí být zabezpečeny vhodným opatřením tak, aby byla zajištěna bezpečnost účastníků provozu, zejména chodců (označení a oplocení výkopu, zábradlí, plot apod.),
- musí být zajištěny pravidelné kontroly užitého přechodného dopravního značení, jeho umístění, aby byla zajištěna jeho funkčnost,
- s pracemi, pro něž je pracovní místo zřizováno, smí být započato až po instalaci stanoveného dopravního značení a dopravního zařízení,
- vozidla vyjíždějící ze stavby na pozemní komunikaci, musí být předem očištěna tak, aby neznečišťovala pozemní komunikaci (ustanovení § 23 odst. 3 zák. č. 361/2000 Sb., o provozu na pozemních komunikacích
- budou dodrženy další podmínky a požadavky uvedené ve stanovení přechodné úpravy provozu,
- bude vždy umožněn průjezd vozidel IZS – Integrovaného záchranného systému.
- pokud dojde během užití PDZ k potřebě doplnění či změně rozsahu přechodné úpravy provozu na dotčených pozemních komunikacích, bude zdejší součást Policie ČR neprodleně informována.

**Dále DI Frýdek-Místek upozorňuje na nutnost se vždy řídit aktuálním nařízením vlády ČR, případně nařízením příslušného ministerstva, či opatřením vydaným místně příslušnou hygienickou stanicí, jež souvisí a vztahuje se k riziku šíření onemocnění COVID-19.**

termín užití PDZ: **16. 08. - 17. 09. 2021**

žadatel: **fa. Eltrab Group s.r.o., Lublaňská 1002/9, Praha 2 - Vinohrady, IČ: 05060761**

Zpracoval:  
por. Bc. Roman Míček

npor. Mgr. Radek Hrachový  
vedoucí oddělení

npor. Mgr. Radek Hrachový  
06.08.2021 11:35:22  
Digitálně podepsal:  
npor. Mgr. Radek Hrachový  
POLICIE ČESKÉ REPUBLIKY  
Důvod: Za správnost vyhotovení



stavba: „Ostravice 6/15, 4121592313, DTS, NNV“  
 termín: 16. 08. 2021 - 17. 09. 2021

OVĚŘENÝ SITUAČNÍ VÝKRES  
 k č. *huv=0 25 686/20* FRYDLANT NAD OSTRAVICÍ  
 ze dne: *9.8.2021*  
*[Signature]*

MĚSTSKÝ ÚŘAD  
 odbor regionálního rozvoje  
 a stavební úřad  
 -7-  
 Příloha č.1 k č.j.: KRPT-121646-2/ČJ-2021-070206



Pracovní stavby zajistí bezpečný a bezbarierový průchod chodcem.  
 Požadavky budou zohledněny zohledněny.  
 Při práci mimo PK nebude uzavřena ulice.  
 Stavba ohlásí majitelům nemovitosti omezení vjezdu 7 dní dopředu  
 SMSLE DZ IP 22 bude osazeno 7 dní před zahájením stavby

- LEGENDA
- Navržené sváře doprava zrušena
  - Režimní jízda
  - Výměna nadzemního elektrického vedení na kabele napětí 0,4/0,5 ve stávající trase
  - Demontážní/rovná uliční osazení
  - Nový betonový sloup / Demontážní betonový sloup

DRUH PRÁCE	ZODPOVĚDNÝ PRŮJEKTANT	OVĚŘOVATEL	VEDENKA
DRUH PRÁCE	Ing. Jiří Štěrba	Ing. Jiří Štěrba	Ing. Jiří Štěrba
PRŮJEKTANT	Ing. Jiří Štěrba	Ing. Jiří Štěrba	Ing. Jiří Štěrba
OVĚŘOVATEL	Ing. Jiří Štěrba	Ing. Jiří Štěrba	Ing. Jiří Štěrba
VEDENKA	Ing. Jiří Štěrba	Ing. Jiří Štěrba	Ing. Jiří Štěrba
PRŮJEKTANT	Ing. Jiří Štěrba	Ing. Jiří Štěrba	Ing. Jiří Štěrba
OVĚŘOVATEL	Ing. Jiří Štěrba	Ing. Jiří Štěrba	Ing. Jiří Štěrba
VEDENKA	Ing. Jiří Štěrba	Ing. Jiří Štěrba	Ing. Jiří Štěrba

Průběžná Doplnění zadání zobrazeno v rozložení nahlepnutí pro náhled

NAZEV STAVBY	DOČASNÉ DOPRAVNÍ ZNAMENÍ - ETAPA 1	STAVBA	STAVBA	STAVBA
ADRESA	Ostravice 6/15, 4121592313, DTS, NNV	STAVBA	STAVBA	STAVBA
ČÍSLO ZÁKAZY	Č. zakázky PV-12-8018585	STAVBA	STAVBA	STAVBA
STAVBA	DOČASNÉ DOPRAVNÍ ZNAMENÍ - ETAPA 1	STAVBA	STAVBA	STAVBA

V době přetahování vodičů VN, a to buď jednotlivě, nebo společně, nad sil. č. II/483, III/48314, místní komunikace, pozemek parc. č. 15091/1, k.ú. Pstruží a účelové komunikace ev. č. 62, pozemek parc. č. 1926 a 1913, vše k.ú. Frydlant nad Ostravicí v obci Pstruží a k.ú. Pstruží a k.ú. Frydlant nad Ostravicí, musí být provoz vozidel a to obousměrně zastaven, z důvodu vyloučení možnosti padu vodiče, příp. vodičů na projíždějící vozidlo, příp. vozidla!



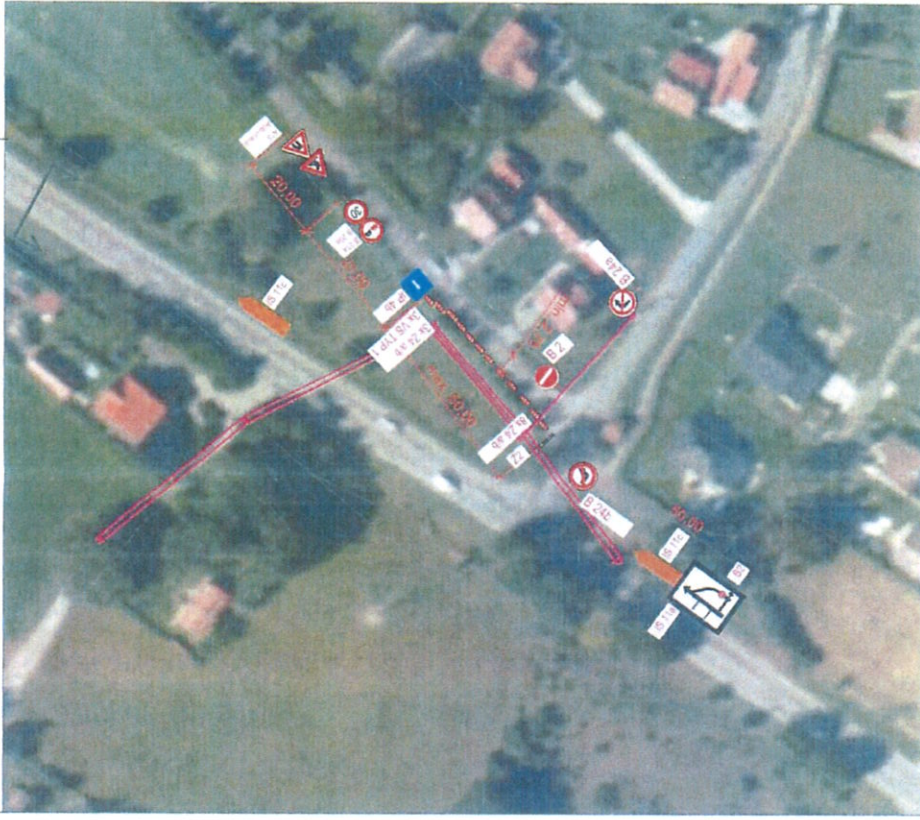
stavba: „Ostravice 6/15, 4121592313, DTS, NNV“

termín: 16. 08. 2021 - 17. 09. 2021

UČAČNÍ VÝKRES  
 k čj. *HUF 25 686 / 2021*  
 ze dne: *8. 8. 2021*

MĚSTSKÝ ÚŘAD  
 FRYDLANT NAD OSTRAVICÍ  
 odbor regionálního rozvoje  
 a stavební úřad

Příloha č.3 k č.j.: KRPT-121646-2/CJ-2021-070206



Pracovní stavitel zajistí bezpečnost a bezbariérový přístup chodců.  
 Požadavky na bezpečnostní opatření budou řešeny zhotovitelům.  
 Při práci mimo PK nebude omezeno užívání  
 Sítě odlišným napětím nemovitosti omezena jezdou 7 dní dopředu  
 SVSLE DZ IP 22 bude omezeno 7 dní před zahájením stavby

- LEGENDA**
- Navržení nové dopravní značky
  - Revidovaná plocha
  - Vyměna nadzemního elektrického vedení nízkého napětí OANV ve stávající trase
  - Demontáž nová trafostanice
  - Nový betonový sloup / Demontáž betonový sloup

Požadavky: Dopravní značení zajištěno v rozsahu nastavení pro stavbu.

VÝKRES DOKČASNÉ DOPRAVNÍ ZNAČENÍ - ETAPA 3	Ostravice Ostravice 6/15, 4121592313 DTS, NNV č. zakázky: 04-12-2016545	Ostravice Městský úřad Ostravice 6/15, 4121592313 DTS, NNV č. zakázky: 04-12-2016545	Ostravice Ostravice 6/15, 4121592313 DTS, NNV č. zakázky: 04-12-2016545	Ostravice Ostravice 6/15, 4121592313 DTS, NNV č. zakázky: 04-12-2016545	Ostravice Ostravice 6/15, 4121592313 DTS, NNV č. zakázky: 04-12-2016545
---	---	---	---	---	---

V době přetahování vozidů VN, a to buď jednotlivě, nebo společně, nad sil. č. II/483, III/48314, místní komunikace, pozemek parc. č. 1509/1, k.ú. Patruží a účelové komunikace ev. č. 62, pozemek parc. č. 1926 a 1913, vše k.ú. Frydlant nad Ostravicí v obci Patruží a k.ú. Patruží a k.ú. Frydlant nad Ostravicí, musí být provoz vozidel a to obousměrně zastaven, z důvodu vyloučení možnosti padu vozíče, příp. vozíči na projížděcí vozidlo, příp. vozíči

stavba: „Ostravice 6/15, 4121592313, DTS, NNW“

termín: 16. 08. 2021 - 17. 09. 2021

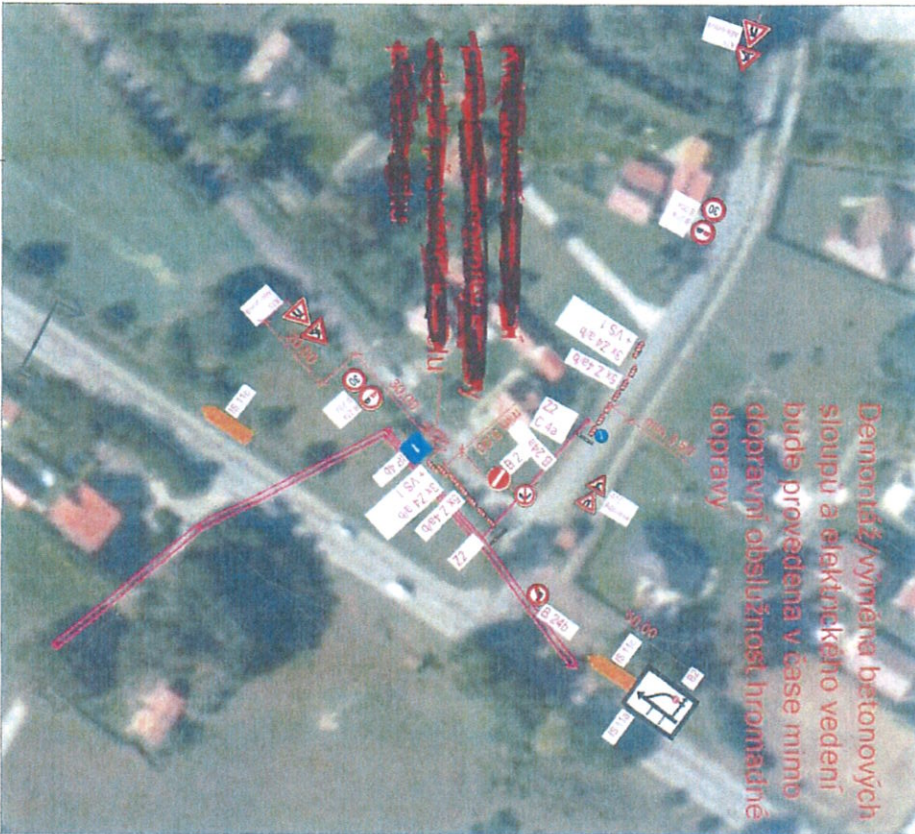
OVĚŘENÝ SITUAČNÍ VÝKRES

k čj:

KVFO 25 686/2021/R

ze dne: 9.6.2021

MĚSTSKÝ ÚŘAD  
RÝDLANT NAD OSTRAVICÍ  
odbor regionálního rozvoje  
a stavební úřad  
- 7 -



Příloha č.4 k č.j.: KRPT-121646-2/CJ-2021-070206

Příloha je nedílnou součástí vydaného písemného vyjádření.



Pracovní stavy zajistí bezpečný a bezbarýerový průchod chodcem.  
První etapa bude zvoleno zhotovilem.  
Při pracích mimo PK, including osazení uzvára  
Stavba oblasti majetkem nemovitosti omezení vozů 7 dní dopředu  
SNSLE DZ IP 22 bude osazeno 7 dní před zahájením stavby

LEGENDA:

- Nebezpečí svislé dopravní značení
- Různými směry
- Vytváření nadměrného elektrického vedení nízkého napětí 0-4kV ve stávající trase
- TS Demontáž/výměna/rozvážení
- Nový historický sloup / Demontáž/výměna historického sloupu

Podpisová listina: Připravení projektoví zástupci v narušené rovnováze pro stavbu.

<p>OSLOVENÍ MĚSTSKÝ ÚŘAD RÝDLANT NAD OSTRAVICÍ odbor regionálního rozvoje a stavební úřad Č. záznamy: 11-12-8018985</p>	<p>OSLOVENÍ MĚSTSKÝ ÚŘAD RÝDLANT NAD OSTRAVICÍ odbor regionálního rozvoje a stavební úřad Č. záznamy: 11-12-8018985</p>	<p>OSLOVENÍ MĚSTSKÝ ÚŘAD RÝDLANT NAD OSTRAVICÍ odbor regionálního rozvoje a stavební úřad Č. záznamy: 11-12-8018985</p>	<p>OSLOVENÍ MĚSTSKÝ ÚŘAD RÝDLANT NAD OSTRAVICÍ odbor regionálního rozvoje a stavební úřad Č. záznamy: 11-12-8018985</p>	<p>OSLOVENÍ MĚSTSKÝ ÚŘAD RÝDLANT NAD OSTRAVICÍ odbor regionálního rozvoje a stavební úřad Č. záznamy: 11-12-8018985</p>
---	---	---	---	---

V době přetahování vodičů VN, a to buď jednotlivě, nebo společně, nad sil. č. III/483, III/483/4, místní komunikace, pozemek parc. č. 1509/1, k.u. Pstruží a účelové komunikace ev. č. 62, pozemek parc. č. 1926 a 1913, vše k.u. Frydlant nad Ostravicí v obci Pstruží a k.u. Pstruží a k.u. Frydlant nad Ostravicí, musí být provoz vozidel a to obousměrně zastaven, z důvodu vytvoření možnosti pádu vodiče, příp. vodičů na projíždějící vozidlo, příp. vozidla!



V době přetahování vodičů VN, a to buď jednořadově, nebo společně, nad sil. č. II/483, III/48314,  
čes. pozemek parc. č. 15091/1, k.ú. Pstruží a účelové komunikace ev. č. 62, pozemkové par. č. 192/1, 193/1,  
na území obce Pstruží a k.ú. Pstruží a k.ú. Fydlant nad Ostravicí.

vozidel v obouměrně zastavené, z vodní vylovení možnosti pádu vodiče,  
vozidlo, příp. vozidla!

Inpor. Mgr. Radek Hrachovy  
06.08.2021 11:35:55  
Digilné podpésal:  
Inpor. Mgr. Radek Hrachovy  
POLICE ČESKÉ REPUBLIKY  
Duvod: Za správnost vyhovlení

Pracovníci Pstruží a Fydlant nad Ostravicí  
K.ú. Pstruží a k.ú. Fydlant nad Ostravicí  
usměrňovací doopravy  
převedením na místní  
komunikaci. Štaz 6/15 po  
tuto dobu zneplatní!



Příloha č.5 k č.j.: KRPT-121646-Z/CJ-2021-070206

Příloha je nedílnou součástí vydaného písemného vyjádření.

**OVĚŘENÝ SITUAČNÍ VÝKRES MĚSTSKÝ ÚŘAD**  
**FRYDLANT NAD OSTRAVICÍ**  
k.č.j. *MUKO 25 686/2021* gđbor regionálního rozvoje  
ze dne: *9.8.2021* a stavební úřad  
stavba: „Ostravice 6/15, 4121592313, DTS, NNV“  
-7-  
termín: 16. 08. 2021 - 17. 09. 2021



Pracovníci stáby zajišťují bezpečnost a bezbariérový průchod chodci.  
Poradí etap bude zvoleno zhotovitelem.  
Při pracích mimo PK nebude osazena uzavíra  
Stáby ovládní majitelů nemovitostí omezení vjezdu 7 dní dopředu  
SMSLE DZ IP 22 bude osazeno 7 dní před zahájením stáby

**LEGENDA**

- rozhraní ploch
- vyměna nadzemního elektrického vedení nízkého napětí 0,4kV na silový trase
- vyměna nadzemního elektrického vedení nízkého napětí 0,4kV ve stávající trase
- T5** Demontovány/nová instalace
- Nový betonový sloup / Demontovaný betonový sloup

Podpis: Dávková záměrná v územní mřížce pro stáby

DRŽITEL PŘÍKAZU	ZODPĚVNÝ PRŮJEKTANT	PROJEKTANT	PROJEKTOVÝ ÚČETNÍ	STAVBA
DRŽITEL PŘÍKAZU	DRŽITEL PŘÍKAZU	DRŽITEL PŘÍKAZU	DRŽITEL PŘÍKAZU	DRŽITEL PŘÍKAZU
DRŽITEL PŘÍKAZU	DRŽITEL PŘÍKAZU	DRŽITEL PŘÍKAZU	DRŽITEL PŘÍKAZU	DRŽITEL PŘÍKAZU
DRŽITEL PŘÍKAZU	DRŽITEL PŘÍKAZU	DRŽITEL PŘÍKAZU	DRŽITEL PŘÍKAZU	DRŽITEL PŘÍKAZU
DRŽITEL PŘÍKAZU	DRŽITEL PŘÍKAZU	DRŽITEL PŘÍKAZU	DRŽITEL PŘÍKAZU	DRŽITEL PŘÍKAZU
DRŽITEL PŘÍKAZU	DRŽITEL PŘÍKAZU	DRŽITEL PŘÍKAZU	DRŽITEL PŘÍKAZU	DRŽITEL PŘÍKAZU

DRŽITEL PŘÍKAZU: Ostravice 6/15, 4121592313, DTS, NNV  
č. zakázky IV-12-0016595

DRŽITEL PŘÍKAZU: DOČKASNE DOPRAVNÍ ZNAMČENÍ - ETAPA 5

DRŽITEL PŘÍKAZU: 6

