

dne **15. 4. 2024** od **7:30** do **14:30** hodin

Plánovaná odstávka zahrnuje tyto lokality:**Čeladná** (okres Frýdek-Místek)

č. p. 2, 53, 55, 56, 57, 58, 151, 244, 253, 256, 301, 307, 330, 376, 505, 588, 591, 632, 633, 636, 648, 651, 652, 669, 676, 730, 732, 875, 876, 900, 921, 949, 950, 951

č. ev. 631, 632, 633, 637-644, 646, 647, 649, 650, 651, 877

kat. území **Čeladná** (kód **619116**): parcelní č. 1006/1, 1074/4, 1077/1, 1077/5, 1126/12

Ostravice (okres Frýdek-Místek)

č. p. 838, 898

kat. území **Ostravice 1** (kód **715671**): parcelní č. 6/41, 6/45, 6/46

Pstruží (okres Frýdek-Místek)

č. p. 4, 17, 47, 48, 49, 64, 107, 118, 152, 155, 212, 238, 311-316, 318, 339, 378, 386

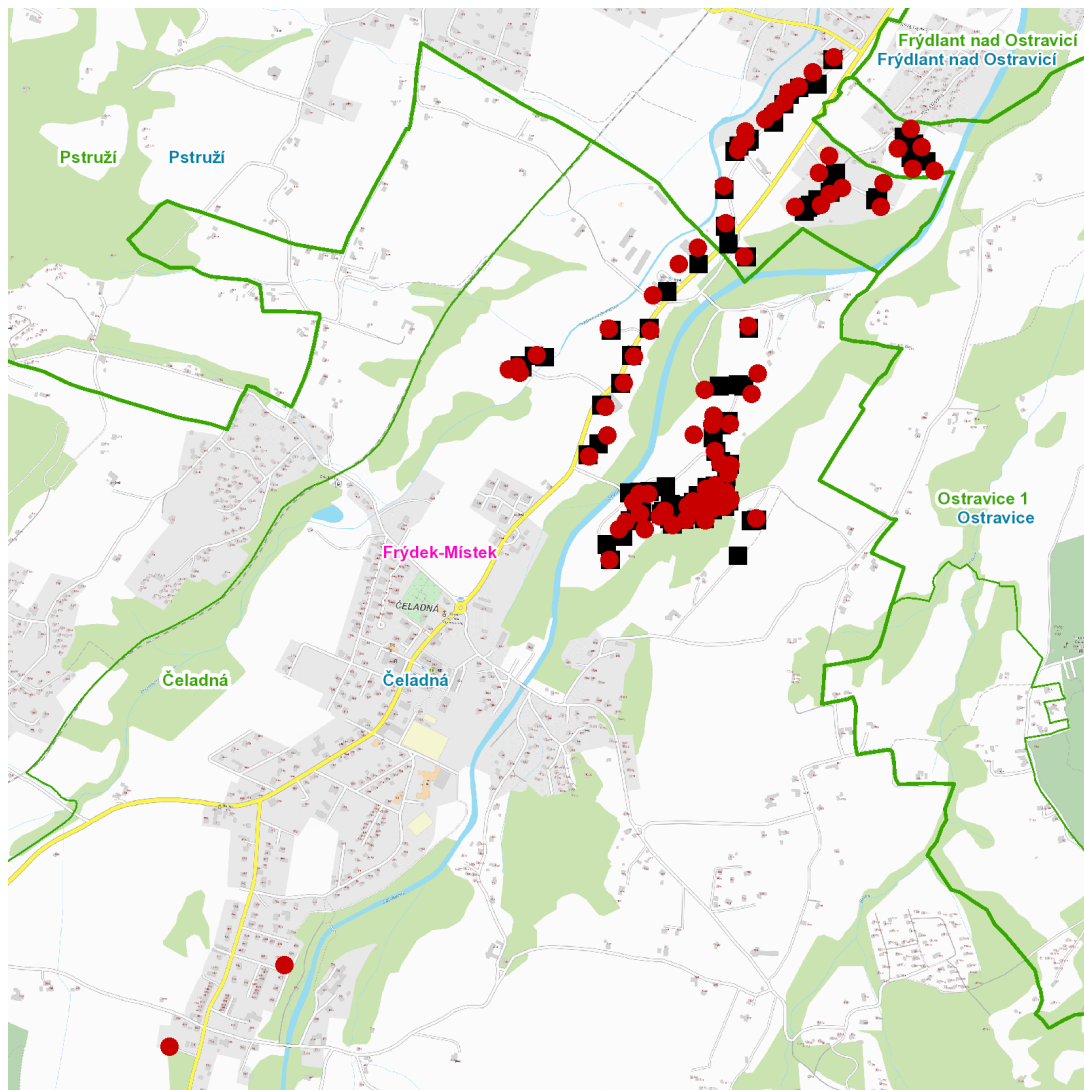
kat. území **Pstruží** (kód **736465**): parcelní č. 486

UPOZORNĚNÍ

Dotčené zařízení distribuční soustavy je nutné i v době odstávky považovat za zařízení pod napětím, a proto vás žádáme o dodržení všech zásad bezpečnosti a provedení opatření potřebných k zamezení případných škod na zdraví a majetku. | Provozovatelé výroben elektřiny jsou povinni zajistit přerušeni dodávky elektřiny z výroby do vypnutého úseku distribuční soustavy.

NEJDE VÁM ELEKTŘINA...

TIP: Registrujte se zdarma na www.cezdistribuce.cz/sluzba a informace o odstávkách elektřiny budete dostávat e-mailem nebo SMS. U poruch zasíláme SMS s předpokládanou dobou obnovení dodávek. | Aktuální stav dodávek elektřiny na konkrétní adrese zjistíte snadno, rychle a bez registrace na portále **Bez Štávy** (www.bezstavy.cz).

dne 15. 4. 2024 od 7:30 do 14:30 hodin**Orientační mapový podklad odstávkou dotčených lokalit****VYSVĚTLIVKY**

- – adresy dotčené odstávkou elektřiny
- – místa připojení k elektrické síti dotčená odstávkou

INFORMACE ZASLÁNA

IDDS: 2hmb3aw (Obec Čeladná)

IDDS: 5a3bb7q (Obec Ostravice)

IDDS: wwdaxsk (Obec Pstruží)