

dne **11. 4. 2025** od **7:30** do **11:00** hodin

---

**Plánovaná odstávka zahrnuje tyto lokality:****Čeladná** (okres Frýdek-Místek)

č. p. 2, 53, 55, 56, 57, 58, 151, 244, 253, 256, 301, 307, 330, 376, 505, 588, 591, 632, 633, 636, 648, 651, 652, 669, 676, 730, 732, 875, 876, 900, 921, 949, 950, 951

č. ev. 631, 632, 633, 637-644, 646, 647, 649, 650, 651, 877

kat. území **Čeladná** (kód **619116**): parcelní č. 1006/1, 1074/4, 1077/1, 1077/5, 1126/12

**Ostravice** (okres Frýdek-Místek)

č. p. 838, 898

kat. území **Ostravice 1** (kód **715671**): parcelní č. 6/41, 6/45, 6/46

**Pstruží** (okres Frýdek-Místek)

č. p. 47, 48, 49, 107, 118, 155, 212, 311-316, 318, 359, 386

kat. území **Pstruží** (kód **736465**): parcelní č. 486

---

**UPOZORNĚNÍ**

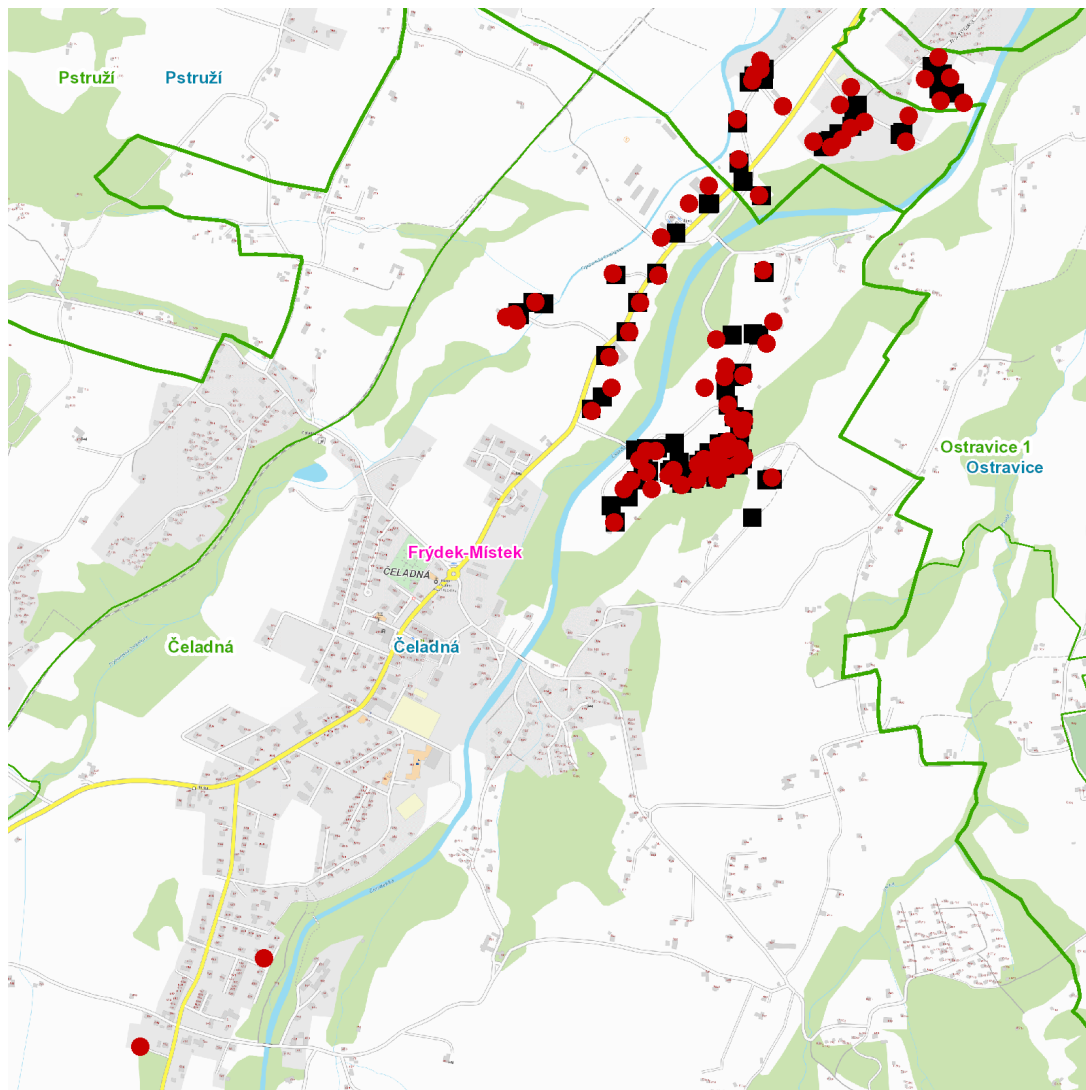
**Dotčené zařízení distribuční soustavy je nutné i v době odstávky považovat za zařízení pod napětím**, a proto vás žádáme o dodržení všech zásad bezpečnosti a provedení opatření potřebných k zamezení případných škod na zdraví a majetku. | Provozovatelé výroben elektřiny jsou povinni zajistit přerušeni dodávky elektřiny z výroby do vypnutého úseku distribuční soustavy.

---

**NEJDE VÁM ELEKTŘINA...**

**TIP:** Registrujte se zdarma na [www.cezdistribuce.cz/sluzba](http://www.cezdistribuce.cz/sluzba) a informace o odstávkách elektřiny budete dostávat e-mailem nebo SMS. U poruch zasíláme SMS s předpokládanou dobou obnovení dodávek. | Aktuální stav dodávek elektřiny na konkrétní adrese zjistíte snadno, rychle a bez registrace na portále **Bez Štávy** ([www.bezstavy.cz](http://www.bezstavy.cz)).

dne **11. 4. 2025** od **7:30** do **11:00** hodin



### Orientační mapový podklad odstávkou dotčených lokalit

#### VYSVĚTLIVKY

- – adresy dotčené odstávkou elektřiny
- – místa připojení k elektrické síti dotčená odstávkou

#### INFORMACE ZASLÁNA

IDDS: 2hmb3aw (Obec Čeladná)

IDDS: 5a3bb7q (Obec Ostravice)

IDDS: wwdaxsk (Obec Pstruží)